

# 甲陽園駅前ハウス

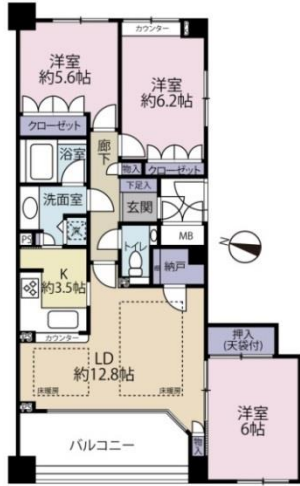
## 夙川霞町シティハウス

販売価格4,080万円

新聞折込初掲載

3WAY Acces

阪急電鉄神戸本線 「夙川」 駅 徒歩 7 分  
 JR 東海道本線 「さくら夙川」 駅 徒歩 14 分  
 阪神電鉄本線 「香櫨園」 駅 徒歩 15 分



- 専有面積 78.51㎡・3LDK
- プライバシーに配慮された専用ポーチ付
- 専用トランクルーム付 (無償)
- 室内リフォーム履歴有 (平成23年10月頃)

- ユニットバス入替
- ガスコンロ交換
- 6帖和室→洋室に変更
- リビングフローリング張替
- リビング・ビルトインエアコン交換
- トイレ交換
- 6.2帖洋室窓を二重窓設置
- ガスコンロ交換
- 給湯器交換

●所在/西宮市霞町●交通/阪急神戸本線『夙川』駅 徒歩7分●専有面積/78.51㎡(壁芯)●バルコニー面積/10.32㎡●間取り/3LDK●構造・階数/RC造地下1階付地上5階建4階部分●建築/平成11年3月築●管理方式/日勤●管理費/8,980円(月額)●修繕積立金/10,520円(月額)●分譲会社/住友不動産株式会社●日本板硝子株式会社●施工会社/鹿島建設株式会社●管理会社/住友不動産建物サービス株式会社●駐車場/空有(17,000円/月)●総戸数/38戸●現況/居住中●引渡/相談●取引形態/仲介

## ジオ苦楽園桜町

販売価格5,390万円

**新価格**

西宮市桜町～東六甲山風致地区～に佇む邸宅  
 阪急不動産株式会社旧分譲マンション「Geo」



3LDK+S・専有面積:90.32㎡

バルコニー面積:23.30㎡ 方角:南向き

- ◆平成26年7月建築マンション
- ◆阪急甲陽線「苦楽園口」駅徒歩9分
- ◆南北両面バルコニー
- ◆北夙川小学校・苦楽園中学校区
- ◆エレベーター2～3邸に一基の配置で各住戸のプライバシー性を配慮された構造
- ◆キッチン・洗面をつなぐ家事動線への配慮
- ◆充実の設備仕様
  - ・ビルトイン食洗機・ガラストップコンロ・ビルトイン浄水器
  - ・ガス温水式床暖房・スロップシンク
  - ・ステンレスレンジフード
  - ・魔法びん浴槽
  - ・ミストサウナ付浴室暖房乾燥機
  - ・循環式追炊機能付きセミオートバス
  - ・24時間セキュリティシステム
- ◆ペット飼育可能【規約制限有】



●所在/西宮市桜町●交通/阪急甲陽線『苦楽園口』駅 徒歩9分●専有面積/90.32㎡(壁芯)●バルコニー面積/23.30㎡●間取り/3LDK+S●構造・階数/RC造地上4階建1階部分●建築/平成26年7月築●管理方式/日勤●管理費/15,710円(月額)●修繕積立金/7,230円(月額)●分譲会社/阪急不動産株式会社●施工会社/株式会社安藤●管理会社/株式会社阪急ハウジングサポート●駐車場/空無(11,000～19,500円/月)●総戸数/40戸●現況/居住中●引渡/相談●取引形態/仲介



●広告情報日:平成30年9月29日●広告有効期限:平成30年10月13日  
 ●万一売却済みの場合はご容赦ください●ご成約の際は規定の仲介手数料を申し受けます  
 ●価格はすべて代金総額を表示しております。●図面と現況が異なる場合は現況を優先します

甲陽園駅前ハウス  
 0120-0798-44

(社)全国宅地建物取引業保証協会  
 兵庫県知事(5)第203247号  
 〒662-0015 西宮市甲陽園本庄町9-17-101